

manometri differenziali PN 400 a doppia membrana DN 100-150



PED 2014/68/UE ATEX 2014/34/UE

Strumenti adatti per l'indicazione di pressioni differenziali di fluidi gassosi o liquidi che non presentano una viscosità elevata e che non cristallizzano. La cella di misura a doppia membrana è caratterizzata da un sistema di fermi che, in caso di sovrappressione unilaterale, chiudono e bloccano il passaggio ottenendo così un letto liquido su cui si adagia l'elemento di misura. Lo spostamento lineare della membrana è trasformato, attraverso dei leverismi, in uno spostamento circolare e trasmesso a mezzo del movimento amplificatore, alla lancetta indicatrice.

2.17.1 - Modello Standard

Classe di precisione: 1,6 secondo EN 837.

Ampiezza della scala: 270°.

Pressione Statica: 400 bar max.

Temperatura ambiente: -40...+65 °C.

Temperatura del fluido di processo: +150 °C.

Deriva termica: ±0,8% per variazioni di ±10 °C della T.amb.

Grado di protezione: IP 55 secondo EN 60529/IEC 529.

Attacco al processo: in AISI 316L.

Elemento sensibile: doppia membrana in AISI 316L/Duratherm.

Guarnizioni: in VITON e PTFE.

Cassa: in acciaio inox.

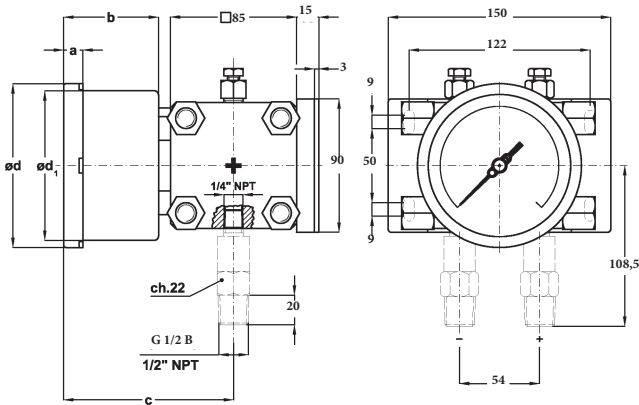
Anello: a baionetta, in acciaio inox .

Trasparente: in vetro temperato.

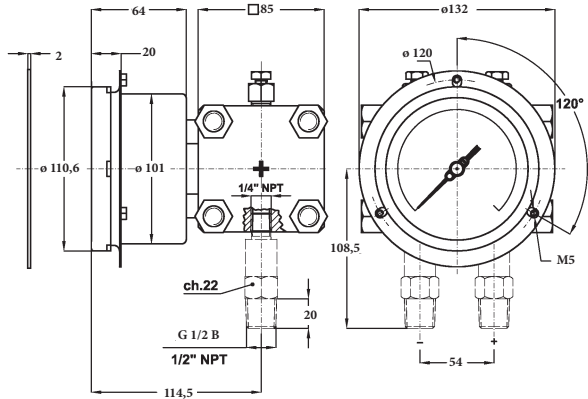
Movimento: in acciaio inox.

Quadrante: in alluminio a fondo bianco, con graduazioni e numerazione in nero.

CAMPI	Statica unilaterale : bar	Statica bilaterale : bar
0...0,4 bar	250	400
0...0,6 bar (0...10 psi)	250	400
0...1 bar (0...15 psi)	250	400
0...1,6 bar	250	400
0...2,5 bar (0...30 psi)	250	400
0...4 bar (0...60 psi)	250	400
0...6 bar (0...100 psi)	250	400
0...10 bar (0...160 psi)	250	400



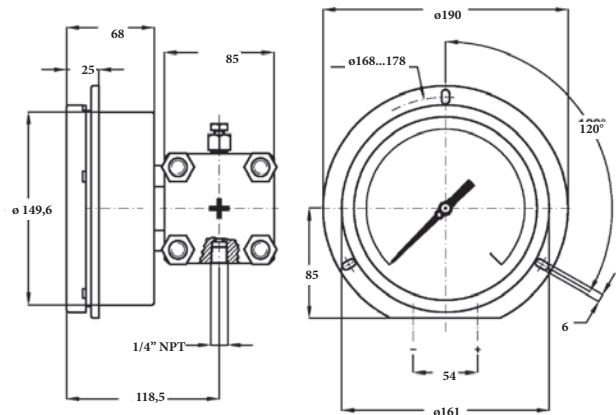
Radiale (Montaggio cod. **A**), con flangia posteriore per montaggio a parete (Variabile cod. **C**): DN100-150



Radiale (Montaggio cod. **A**), con flangia anteriore per montaggio a pannello (Variabile cod. **F**): DN100

DN	a	b	c	d	d ₁	Peso : kg
E 100	13	64	114,5	110,6	101	5,4
G 150	15	68	118,5	161	149,6	5,8

(dimensioni : mm)



Radiale (Montaggio cod. **A**), con flangia anteriore per montaggio a pannello (Variabile cod. **E**): DN150

VARIABILI

C - Flangia posteriore per DN100-150	L22 - Indice di massima IP 65 (3) (6)
F - Flangia anteriore per DN100	M23 - Membrane di protezione in MONEL 400 (4)
E - Flangia anteriore per DN150	R10 - Riempimento cassa con glicerina (T.amb. 0...+65°C). (6)
Contatti elettrici (scala su 180°) (1)	R11 - Riempimento cassa con silicone (T.amb. -40...65°C) (6)
C40 - Cassa ed anello in AISI 316L	S31 - Staffa per montaggio su palina da 2" (6)
E30 - Esecuzione a norme NACE MR0103/MR0175 (ISO 15156) (2)	T32 - Trasparente di sicurezza in vetro doppio stratificato (6)
E65 - Grado di protezione IP 65 (6)	2D9 - Esecuzioni ATEX : II 2GD c
2G9 - Esecuzioni ATEX : II 2G c (5) (6)	

- (1) Caratteristiche e collegamenti sul foglio di catalogo MN14
(2) Da ordinarsi con membrane in Monel 400 o Hastelloy C
(3) Da ordinarsi con trasparente in plexiglas
(4) Classe di precisione 2,5 secondo EN 837

- (5) Per dettagli costruttivi vedere il foglio di catalogo relativo all'esecuzione ATEX
(6) Non disponibile con contatti elettrici

SEQUENZA DI ORDINAZIONE

Sezione / Modello/Custodia /Montaggio/ Diametro / Versione Speciale / Campo scala / Attacco al Processo / Variabili
2 **17** **1** **A** **E** **---** **41M - G 1/2 A M** **C...E**
G **43M - 1/2" NPT M** **C40...2D9**
43F - 1/2" NPT F

Copyright © NUOVA FIMA srl. Tutti i diritti riservati. Nessuna parte di questa pubblicazione può essere riprodotta in alcuna forma senza permesso scritto rilasciato da Nuova Fima srl.